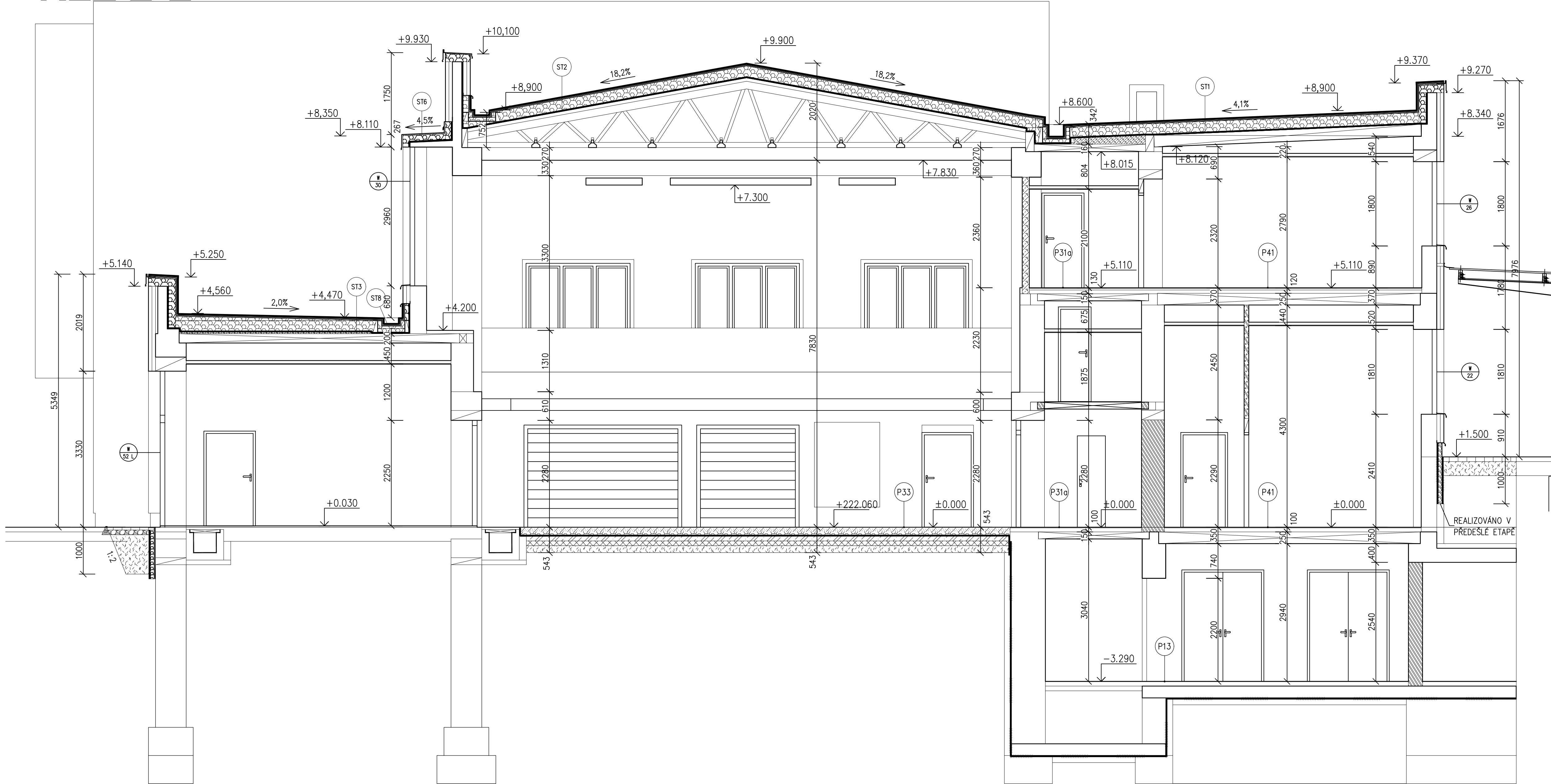
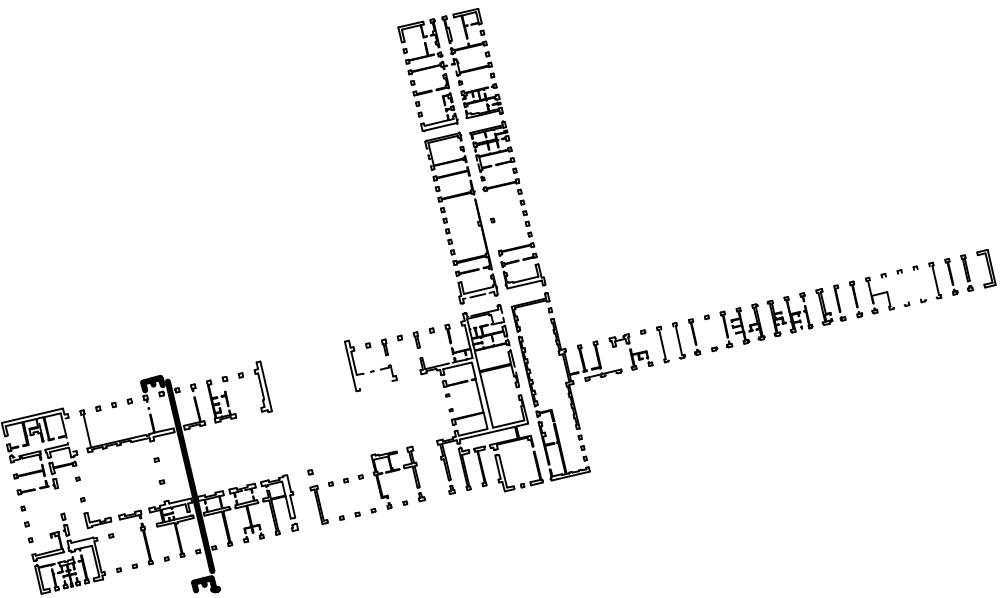


ŘEZ E-E




LEGENDA - NÁVRH:

- Dozdívka z plných cihel
- Zdivo z keramických dutinových tvárnic tl. 140 mm
- Porobetononové tvárnice, tl. 50, 100, 150, 200 mm
- Bednicí tvárnice, Best - 200
- Keramický obklad do výšky 2 m, popř. výšky parapetů (u oken)
- Sádkartonová stěna tl. 100 mm
- Prostup stěnou
- Extrudovaný polystyrén
- Izolační fasádní deska (čedičová vlna - kolmá vlákna)
- Cementová litá pěna s polystyrénem
- Cementový litý potěr
- Železobeton
- Profilované HDPE desky
- Akustická kročejová izolace
- Štěrkopískový podsyp



ZMĚNA		DATUM	POPOPIS



Správa železniční dopravní cesty

Správa železniční dopravní cesty, státní organizace
Praha 1 - Nové Město, Dílžďená 1003/7, PSČ 110 00
Oblastní ředitelství Praha
Praha 7, Partyzánská 24, PSČ 170 00

S-JTSK ±0.000 = 222,06 m n.m. Bpv

PROJEKTOVÁ, INŽENÝRSKÁ A KONZULTAČNÍ ORGANIZACE ČESTNÍKÁŘI ISO 9001 VPO DECO PRAHA s.r.o., DOBROVSKÁ 1014/20, 160 00 PRAHA 6 www.vpopraha.cz			
PROJEKTANT Ing.A.Seko	VYPRACOVAL Ing.O.Skala	KONTROLA Ing.M.Věnos	HLINÍŽ.PROJEKTU M.Pražský

REKONSTRUKCE VÝPRAVNÍ BUDOVY V ŽST BEROUN Nádraží 129, 266 01 Beroun SO 110 Rekonstrukce objektu AOO – Architektonické a stavebně technické řešení		ATELIÉR POZEMNÍCH STÁVEB ČÍSLO ZAKÁZKY 2-0478-00/40 DOKUMENTACE DSP+DPS MĚŘITKO 1:50 DATUM 12.2018 POČET FORMÁTŮ 10 A4
OBSAH PŘÍLOHY Řez E-E		ČÁST E KÓD ČÍSLO PŘÍLOHY 25 ČÍSLO KOPIE

DOKUMENTACI LZE UŽÍVAT POUZE VE SMYSLU PŘÍSLUŠNÉ SMLOUVY O DÍLO. VÝKRES, DI JEHO ČÁSTI, MŮŽE BÝT KOPÍROVÁN NEBO JINAK ZPŮSOBEM ROZŠŘOVÁN POUZE PO PŘEDCHOZÍM SOUHLASÍ VPO DECO PRAHA s.r.o.